

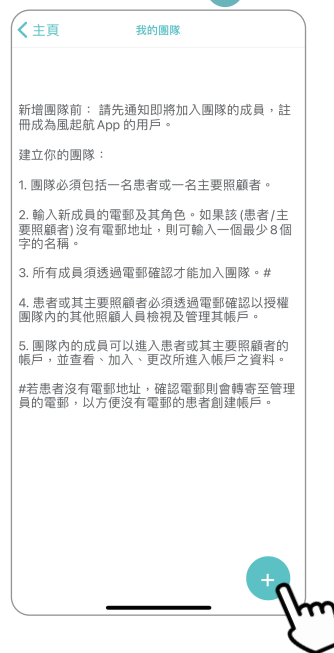
建立我的團隊，可讓團隊內的成員例如照顧者、監護人、醫護人員及社工等，共同查看和編輯患者帳戶的資料，團隊成員人數不限，團隊內必須包括一名患者或一名主要照顧者

建立我的團隊

1. 在主頁按「我的團隊」



2. 閱讀說明後按 +



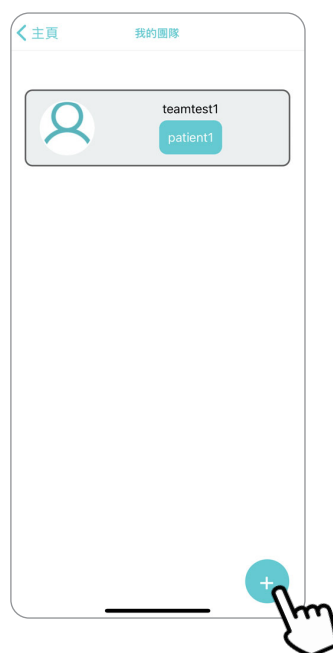
3. 輸入團隊名稱和患者名稱後，按 + 邀請新成員



4. 若新成員是沒有電郵地址的患者，可輸入患者的名稱，然後按「儲存並退出」



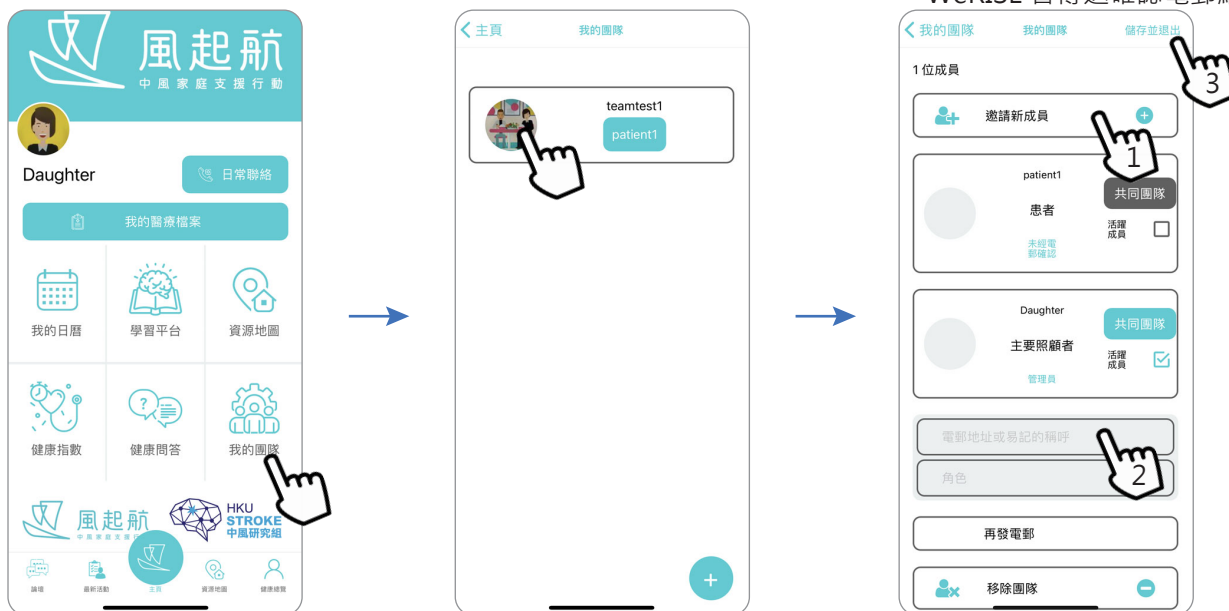
5. 成功建立一個團隊。亦可按 + 建立多個團隊



加入團隊成員

2. 按團隊圖像或團隊名稱

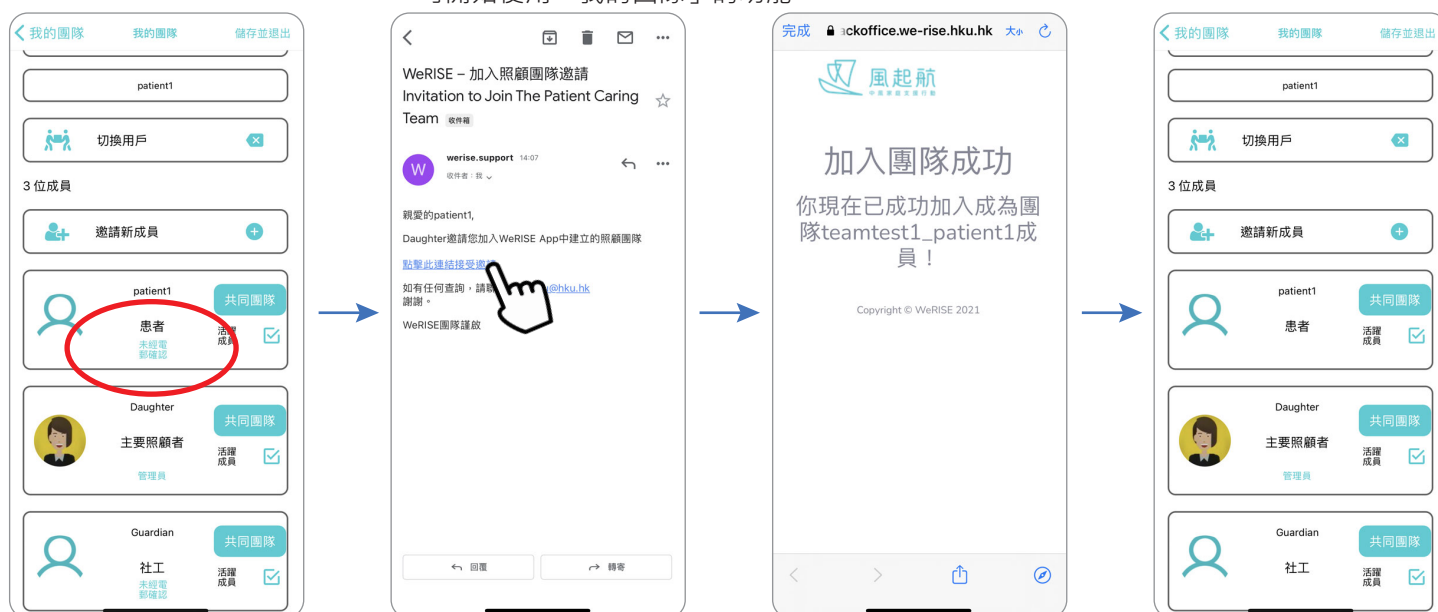
3. 按「邀請新成員」，輸入新成員資料並按「儲存並退出」後，WeRISE 會傳送確認電郵給新成員



4. 新成員未確認電郵前會顯示「未經電郵確認」

5. 新成員需開啟確認電郵並按「點擊此連結接受邀請」以接受加入團隊。沒有電郵的患者，確認電郵會傳送到建立團隊者的電郵，建立團隊者亦要到其電郵接受邀請才可開始使用「我的團隊」的功能

6. 成功加入新成員



查看及編輯患者的資料

1. 於主頁按你的名稱



2. 按想查看的患者的團隊名稱以切換到患者的帳戶



3. 成功進入患者的帳戶後，可查看和編輯患者的資料

